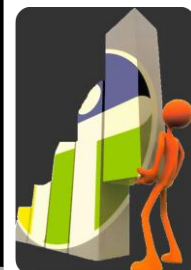


# Les habitants des ZUS



Les données présentées sont celles de l'Insee



Pôle Emploi



La zone étudiée est celle des quartiers prioritaires classés ZUS de la commune de Béziers.

La période étudiée est celle du dernier recensement de population (RP 2006).

Les données sont exploitées par la Maison de l'Emploi du Grand Biterrois.

## CHIFFRES ET IDEES CLES

### DEMOGRAPHIE

Avec **17 009 habitants** les ZUS de Béziers se sont dépeuplées depuis 1999 (-7.1%) et concentrent aujourd'hui 23,7% de la population communale. **La part des jeunes y est plus importante qu'ailleurs** puisqu'ils représentent près de 41% de la population globale des ZUS contre une moyenne de 29.5% sur Béziers. A l'inverse les personnes plus âgées (60 ans et plus) y sont moins nombreuses (24.7% contre 29.1%).

Si le niveau de formation des habitants reste faible (79.5% de sans diplôme ou de niveau CAP/BEP), **le niveau de formation s'est tout de même renforcé** puisque depuis 1999 les ZUS ont vu leurs habitants possédant un niveau BAC augmenter de 29.3%.

### ACTIVITE

Les ZUS comptent **5 071 actifs** soit un **taux d'activité de 51.1% bien plus faible que la moyenne** biterroise (64.9%). En ZUS comme sur le reste de la commune, plus d'**1 allocataire sur 4** voit son revenu constitué à 100% des prestations sociales (hors étudiants et personnes âgées de plus de 65 ans).

Les ZUS comptent **4 433 salariés** (hors secteurs public et agricole) dont 43.9% de femmes, 23.3% de jeunes et 3.3% de salariés en grande précarité professionnelle (contre une moyenne de 2.8%).

**663 établissements** sont implantés dans les ZUS et, à l'image du reste de la commune, développent majoritairement des activités de **Commerce, Hébergement, Restauration, Transports** (30.8%) et de **Services divers** (30.6%). Les établissements relevant du **secteur de la Construction y ont par contre plus de poids qu'ailleurs** ; 17.9% en ZUS contre une moyenne de 10.8% sur Béziers. Les aides de l'Etat favorisant l'implantation en ZUS ont porté leurs fruits puisque **le taux de création/transfert d'entreprise y est de 33.5%** contre une moyenne communale de 22.7%.

# Les habitants des ZUS



## PROFIL DEMOGRAPHIQUE DE LA POPULATION DES ZUS

	ZUS		BEZIERS	
	Nombre	%	Nombre	%
<b>POPULATION TOTALE</b>	<b>17 009</b>	<b>100</b>	<b>71 672</b>	<b>100</b>
Evolution démographique (99/06)	1 291	-7.1	69 359	3.3
Femmes	9 184	54	38631	53,9
Hommes	7 825	46	33041	46,1
Agés de < 25 ans	5 986	40,9	21 156	29,5
Agés de 25 à 59 ans	6 170	42,1	29 680	41,4
Agés de 60 ans et plus	3 623	24,7	20 836	29,1
Population de moins de 20 ans	4 804	28,2	16556	23,1
Nombre de ménages	7 164	-	33 847	-
Population des ménages	16 838	98,9	70 543	98,4
Nombre moyen de personnes par ménage	2,4		2,08	

Source : Insee, Recensement de population 2006

## REVENUS

	ZUS	BEZIERS
<b>Nombre d'allocataires CAF</b>	<b>4 107</b>	<b>17 940</b>
Part des familles monoparentales	19.8%	19.6%
Part des personnes seules	42.9%	45.8%
Part des personnes sans enfant	8.4%	7.1%
Part des couples avec enfants	28.8%	25.9%
<b>Nombre d'allocataires (hors étudiants et population + de 65 ans) dont le revenu est constitué à :</b>		
50% de prestations sociales	1 577	6 684
100% de prestations sociales	1 044	4 559

Source : Insee, CNAF 31/12/2009

## ACTIVITE

	ZUS	BEZIERS
<b>Population active</b>	<b>5 071</b>	<b>27 746</b>
Population totale âgée de 15 à 64 ans	9 922	42 712
Taux d'activité	51.1%	64.9%

Source : Insee, Recensement de Population 2006

# Les habitants des ZUS



## SCOLARISATION ET NIVEAUX DE FORMATION

Niveau du dernier diplôme obtenu chez les 15 ans ou plus	ZUS		Evolution 99/2006
	Nombre	%	
Niveau VI, V et V bis	10 555	79.5%	-11.8%
Niveau IV	1 508*	11.4%	29.3%
Niveau III, II ou I	1 215*	9.2%	27%
Taux de scolarisation des 16/24 ans	54.3%**		

Source : Insee, Recensement de Population 2006.

\* Certaines données étant soumises au secret statistique, les totaux correspondent à 5 personnes près au maximum à la réalité. \*\* Ne concerne que la DEVEZE, les résultats des deux autres quartiers ZUS étant ici soumis au secret

## POPULATION SALARIEE (issue du secteur privé non agricole)

	ZUS	BEZIERS
<b>Population salariée</b>	<b>4 433</b>	<b>25 998</b>
dont part de femmes	43.9%	45.6%
dont part des moins de 26 ans	23.3%	22.3%
dont part des 50 ans et plus	21.8%	20.5%
dont part de salariés en grande précarité professionnelle	3.3%	2.8%

Source : SIRENE au 01/01/2009

## Tissu économique

	ZUS		BEZIERS	
	Nombre	%	Nombre	%
<b>Nombre d'établissements</b>	<b>663</b>	<b>100</b>	<b>5 732</b>	<b>100</b>
dont Industrie	31	4.7	370	6.5
dont Construction	119	17.9	618	10.8
dont Commerce, Transports, Hébergement & Restauration	204	30.8	2 061	30.5
dont Services divers	203	30.6	1 827	31.9
dont Enseignement, Santé & Action Sociale	106	16	856	14.9

Source : SIRENE au 01/01/2009

	ZUS	BEZIERS
<b>Créations et transferts d'établissements</b>	<b>222</b>	<b>1 304</b>
% de transferts	18	17.3
% de créations	82	82.7
<b>Taux de création et de transfert</b>	<b>33.5%</b>	<b>22.7%</b>

Source : SIRENE en 2009

# Les habitants des ZUS



## Profil des demandeurs d'emploi

	ZUS		Commune de BEZIERS	
	Nombre	%	Nombre	%
<b>Total DEFM</b>	<b>1 723</b>	<b>100</b>	<b>7 629</b>	<b>100</b>
dont ABC	1 590	92,3%	6 999	91,7%
dont < 25 ans	308	19,4%	1 306	18,7%
dont 50 ans et plus	282	17,7%	1 078	15,4%
dont DELD	611	38,4%	2 430	34,7%
dont hommes	883	55,5%	3 781	54,0%
dont femmes	707	44,5%	3 218	46,0%

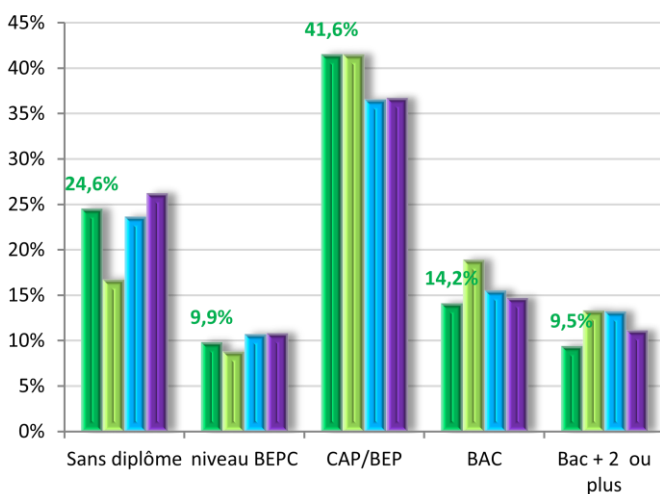
Sources : Insee, Pôle Emploi au 31/12/2009

## Evolutions annuelles comparées 2008/2009 (au 31 décembre)

	ZUS Béziers	Commune de BEZIERS	Moyenne des ZUS de l'HERAULT
<b>Total DEFM</b>	<b>17,0%</b>	<b>17%</b>	<b>12,5%</b>
dont ABC	14,3%	15,7%	12,3%
dont < 25 ans	13,2%	11%	7,6%
dont 50 ans et plus	25,4%	21,4%	18,7%
dont DELD	27,9%	32,3%	39,9%
dont hommes	35,0%	20,5%	18,9%
dont femmes	0,1%	10,5%	4,1%

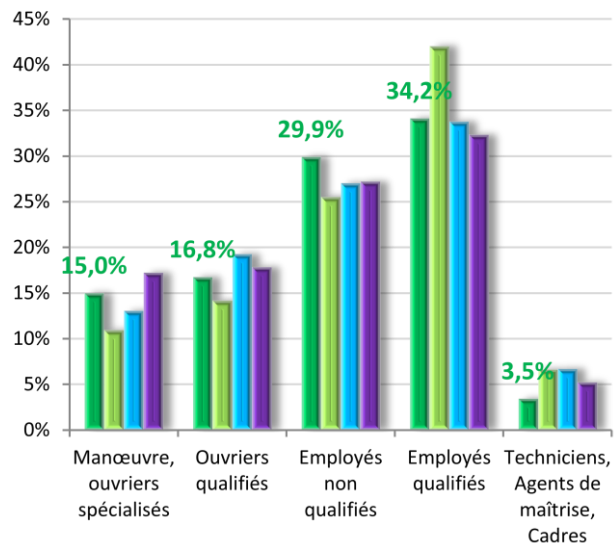
Sources : Insee, Pôle Emploi

## Le niveau de formation des demandeurs d'emploi



■ ZUS BEZIERS ■ Commune Béziers ■ ZUS HERAULT ■ ZUS REGION

## Le niveau de qualification des demandeurs d'emploi



■ ZUS BEZIERS ■ Commune Béziers ■ ZUS HERAULT ■ ZUS REGION