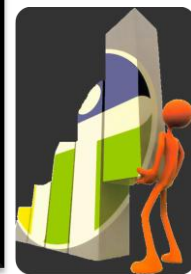


Les établissements immatriculés à la CCI Béziers Saint-Pons



Les données présentées sont celles des établissements immatriculés à la CCI de Béziers Saint-Pons.

La zone étudiée est celle de la Maison de l'Emploi (19 communes sur deux EPCI)

La source de données est la CCI de Béziers Saint-Pons. 

Les données sont exploitées par la Maison de l'Emploi du Grand Biterrois.

1



Au 31/12/2011,

86% des établissements sont implantés sur **4 des 19 communes** couvertes par la Maison de l'Emploi.

Une baisse du nombre d'établissements – La zone couverte par la Maison de l'Emploi concentre au 31/12/2011 **3 754 établissements** inscrits à la CCI soit une baisse annuelle de 0.8% contre une hausse l'année passée de 8.2%. La commune de **Béziers** concentre à elle seule 66.1% de l'ensemble des établissements de notre zone. Le Commerce représente 40% de l'ensemble des établissements, suivi du secteur des Services (12.7%) et de l'Hébergement & Restauration (11.9%).

Les chefs d'entreprise – 33.8% des chefs d'établissement sont âgés de plus de 55 ans, 8.8% ont plus de 65 ans.

Les créations – En 2011, la CCI a enregistré **503 créations** d'établissements sur notre zone, dont 34.2% dans le seul secteur du Commerce et 15.1% dans celui des Services. Le **taux de création est de 13.8%**.

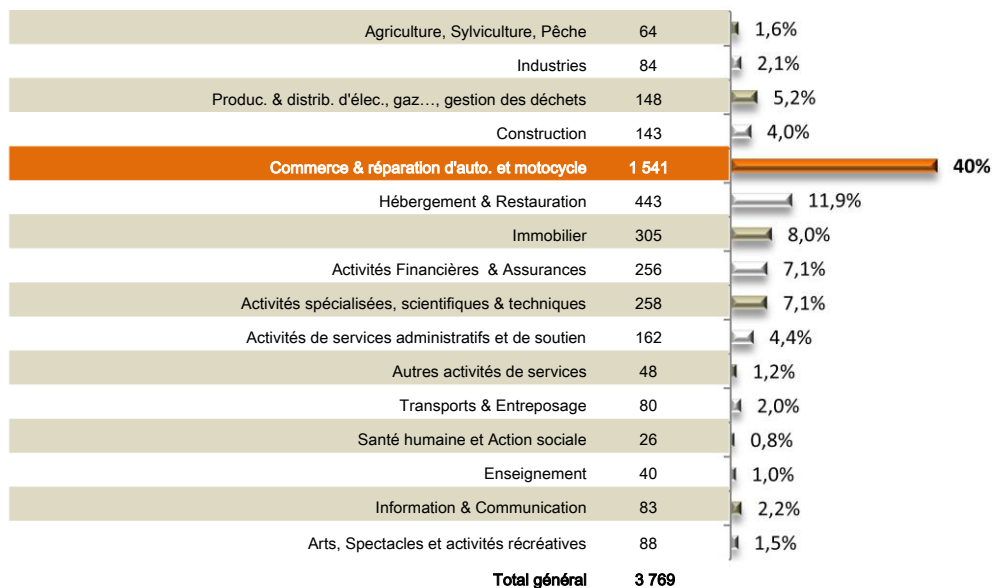
Les radiations – En 2011 **405 établissements se sont radiés**. 42% des établissements radiés relèvent du secteur du Commerce, 15% développent une activité dans le secteur des Services et 12% dans celui de l'Hébergement & la Restauration. **42.8%** des établissements radiés avaient **moins de 3 ans d'ancienneté**. En 2011, le **taux de radiation est de 11.1%**.



Les établissements



Les établissements existants au 31/12/2011



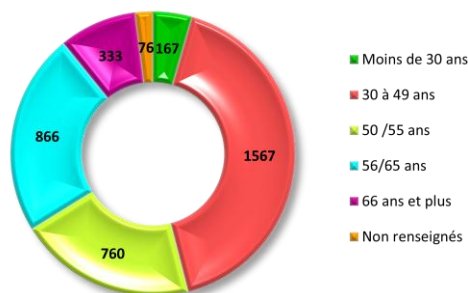
Source : CCI Béziers Saint-Pons, 31/12/2011

2

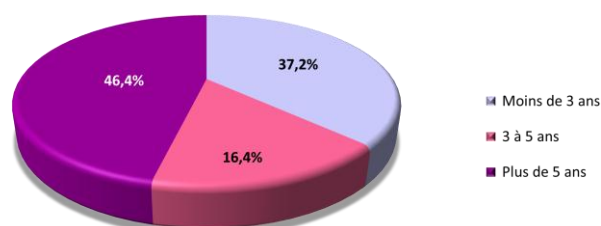
Evolutions moyennes annuelles par secteur du stock d'établissements (au 31/12/2010 et 2011)

	31/12/2011	31/12/2010
Agriculture, Sylviculture, Pêche	-7,8%	6,7%
Industries	-8,3%	1,2%
Produc. & distrib. d'élec., gaz, vapeur et air condi., & gestion des déchets	31,1%	60,9%
Construction	4,2%	24,3%
Commerce & réparation d'auto. Et motocycle	-2,9%	5,3%
Hébergement & Restauration	0,5%	9,4%
Immobilier	-2,0%	5,2%
Activités Financières & Assurances	3,5%	4,9%
Activités spécialisées, scientifiques & techniques	2,3%	7,9%
Activités de services administratifs et de soutien	2,5%	3,8%
Autres activités de services	-6,3%	11,6%
Transports & Entreposage	-5,0%	0,0%
Santé humaine et Action sociale	11,5%	13,0%
Enseignement	-5,0%	11,1%
Information & Communication	-2,4%	6,4%
Arts, Spectacles et activités récréatives	-36,4%	49,2%
TOUS SECTEURS	-0,8%	8,7%

L'âge des chefs d'établissements



L'ancienneté des établissements



LES ETABLISSEMENTS



Répartition des CREATIONS et RADIATIONS d'établissements PERMANENTS

	CREATIONS	RADIATIONS
Agriculture/Sylviculture/Pêche	1,8%	2,5%
Industrie	12,1%	4,0%
Construction	4,0%	3,5%
Commerce	34,2%	42,2%
Transports	1,4%	2,5%
Hébergement & Restauration	12,5%	12,1%
Information & Communication	2,8%	2,7%
Activités financières, assurance	6,6%	5,7%
Activités immobilières	6,4%	7,2%
Services	15,1%	15,1%
Autres Tertiaire	3,2%	2,7%
Tous secteurs	100%	100%

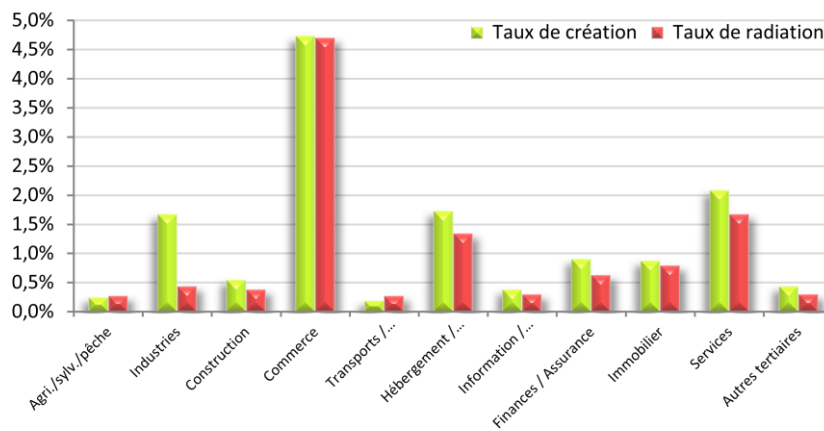
Source : CCI Béziers Saint-Pons, au 31/12/2011

3

TAUX ANNUELS de création et de radiation par secteur d'activité

TOUS SECTEURS

Taux de création : 13.8%
Taux de radiation : 11.1%



ANCIENNETE des Etablissements PERMANENTS radiés en 2011

